

STEPHANIE SAADE ET SA GALERIE MARFA' REMPORTENT LA SECONDE ÉDITION DU PRIX FLUXUS - CPGA



Fluxus Art Projects, Frieze London et le Comité Professionnel des Galeries d'Art sont heureux d'annoncer que Stéphanie Saadé et sa galerie Marfa' sont les lauréat-e-s du second Prix FLUXUS-CPGA, décerné jeudi 10 octobre à Londres.

"L'œuvre de Stéphanie Saadé a été une révélation unanime pour le jury. Son travail caractéristique englobe la maternité, le déplacement forcé et les réalisations matériellement fascinantes."

Le jury a décerné une mention spéciale à l'œuvre de Malo Chapuy, présentée par mor charpentier.

Le prix Fluxus-CPGA se donne comme ambition de soutenir les talents de la scène artistique française et de favoriser sa visibilité et son rayonnement à l'international. Il met également à l'honneur la relation entre l'artiste et sa galerie. La dotation d'un montant de 15 000£ (environ 17 400€) est partagée entre l'artiste et la galerie qui le présente sur la foire.

Le jury, composé de 6 membres, comprenait : **Alessio Antonioli** (conservateur et directeur du réseau Triangle), **Claude Bonnin** (président de l'ADIAF), **Helene Nguyen-Ban** (présidente de Fluxus art projets), **Patrizia Sandretto Re Rebaudengo** (présidente de la fondation Sandretto Re Rebaudengo), **Valeria Napoleone** (collectionneuse et mécène) et **Zoé Whitley** (directrice de Chisenhale Gallery à Londres).

Stéphanie Saadé est née en 1983 au Liban. Elle vit et travaille entre Beyrouth et Paris. Elle est diplômée en beaux-arts de l'École nationale supérieure des beaux-arts de Paris et de l'Académie chinoise des arts de Hangzhou. Elle a été artiste en résidence à la Jan van Eyck Academie, Maastricht (2014-15) et à la Cité Internationale des Arts, Paris (2015). En 2023, elle a été sélectionnée pour la résidence Accélération du Centre Pompidou, sous la direction de Michel Gauthier et avec le soutien de BNP Paribas Private Banking. Les œuvres produites ont été acquises et exposées par le Centre Pompidou.

Le travail de Saadé a été présenté dans des expositions individuelles au Kunsthaus Centre d'art Pasquart, Biel, au Museum van Loon, Amsterdam, au Parc Saint Léger, Pougues-les-Eaux, à la Maison Salvan, Labège et dans une exposition en duo à Marres, Maastricht. Elle a récemment participé à des expositions collectives au Centre Pompidou, Paris ; Punta Della Dogana, Venise ; Sharjah Biennial 13 ; Fondation Pernod Ricard, Paris ; Moca Toronto ; MUCEM, Marseille ; MAXXI, Rome ; MuHKA, Anvers ; Jameel Art Center, Dubaï ; Hessel Museum, New York ; Mosaic Rooms, Londres ; Beirut Art Center.

Marfa' travaille avec des artistes locaux et régionaux pour produire et présenter des projets basés sur des idées qui s'engagent avec la scène artistique contemporaine diversifiée de Beyrouth.

Marfa' Projects a été fondé par Joumana Aseily en 2015 et s'appuie sur ses liens profonds avec la scène artistique indépendante à but non lucratif de la ville. La galerie est située dans deux garages du quartier de Marfa', qui signifie port en arabe. Le port de Beyrouth est depuis longtemps l'un des fondements de la vie économique de la ville, un point de transit clé pour les marchandises et les informations entre le Liban et le monde.

Après l'attentat de 2020, la galerie a été détruite. En 2021, la galerie a rouvert son espace avec une exposition collective intitulée *Water*, réunissant tous les artistes de la galerie.

“Nous poursuivons nos convictions et notre mission de soutenir les artistes locaux afin de tisser des liens à l'échelle mondiale, grâce à notre participation aux principales foires d'art et à nos collaborations avec d'autres galeries et institutions, ainsi qu'en offrant une plateforme à Beyrouth pour le travail d'artistes internationaux.”



A propos du Comité Professionnel des Galeries d'Art

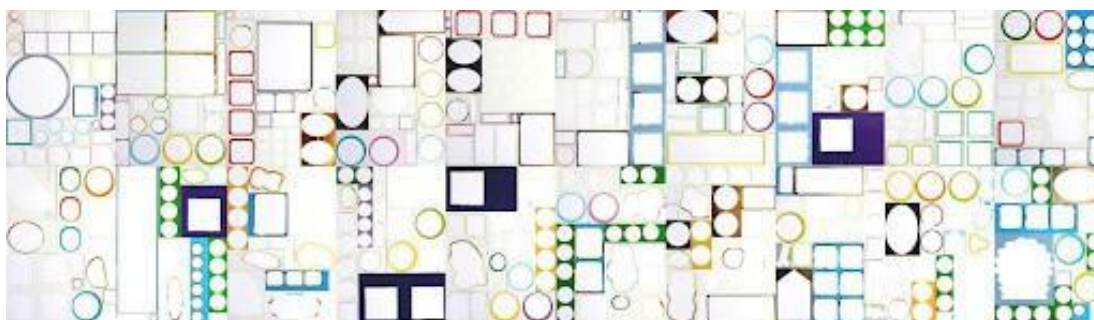
Depuis 1947, le Comité Professionnel des Galeries d'Art (CPGA) représente les galeries en France et défend leurs intérêts auprès des politiques, des représentants institutionnels et des autorités administratives. Il participe à l'élaboration de la réglementation du marché de l'art et contribue aux politiques culturelles favorisant le développement du secteur de l'art. Le Comité informe et conseille ses 340 galeries membres, des antiquaires aux galeries d'art contemporain, sur les spécificités de leur statut et de leurs obligations, en les accompagnant sur des questions techniques. Depuis plusieurs années, le CPGA s'implique dans les grands événements culturels afin de construire une meilleure visibilité des galeries d'art, véritables partenaires de la création artistique. Il œuvre également au développement de la scène artistique française à l'international.

A propos de Fluxus Art Projects

Fonds franco-britannique public-privé, Fluxus Art Projects est devenu en 14 ans un formidable accélérateur de talents, un dispositif prescriptif et un marqueur de notoriété pour les artistes. Fluxus Art Projects et son programme Magnetic sont portés par l'Institut français du Royaume-Uni et soutenus par l'Institut français, le ministère de la Culture, le ministère de l'Europe et des Affaires étrangères, l'Arts Council England, Creative Scotland, l'Arts Council of Wales/Wales Arts International, l'Arts Council of Northern Ireland et le British Council. Fluxus bénéficie de l'engagement précieux et indéfectible de ses mécènes et amis. Fluxus organise cette année en collaboration avec Art Basel, un Prix symétrique au Prix FLUXUS-CPGA, qui célébrera un.e artiste des scènes britanniques en France.

A propos de Frieze London

Frieze London a été fondée en 2003 par Amanda Sharp et Matthew Slotover. La foire est l'une des foires d'art contemporain les plus influentes au monde, se concentrant uniquement sur l'art contemporain et les artistes vivants, et se déroule chaque année en octobre à The Regent's Park. L'édition 2024 marque le 21^e anniversaire de Frieze London, avec un programme dynamique.



Fluxus Art Projects, Frieze London and the Comité Professionnel des Galeries d'Art are delighted to announce that Stéphanie Saadé and her gallery Marfa' are the winners of the second FLUXUS-CPGA Prize, awarded on Thursday October 10 in London.

"Stéphanie Saadé 's œuvre was an unanimous revelation to the jury. Her distinctive work encompasses motherhood, forced displacement and materially fascinating experiments"

The jury gave a special mention to the work of Malo Chapuy, presented by mor charpentier.

The aim of the Fluxus-CPGA prize is to support the talents of the French art scene and to promote its visibility and influence internationally. It also honors the relationship between artists and their gallery. The prize money of £15,000 (approx. €17,900) is shared between the artist and the gallery.

The 6-member jury included : **Alessio Antoniolli** (Curator and director of Triangle Network), **Claude Bonnin** (President of the ADIAF), **Helene Nguyen-Ban** (Chair of Fluxus art projets), **Patrizia Sandretto Re Rebaudengo** (President fondazione Sandretto Re Rebaudengo), **Valeria Napoleone** (Collector and Patron) and **Zoé Whitley** (Director of London's non-profit Chisenhale Gallery) .

Stéphanie Saadé was born in 1983 in Lebanon. Saadé lives and works between Beirut and Paris. She graduated in Fine Arts from the École Nationale Supérieure des Beaux-Arts, Paris and China Academy of Arts, Hangzhou. She was an artist in residency at Jan van Eyck Academie, Maastricht (2014-15) and Cité Internationale des Arts, Paris (2015). In 2023 she was selected for Centre Pompidou's residency Accélération curated by Michel Gauthier and supported by BNP Paribas Private Banking. The works produced were acquired and exhibited by Centre Pompidou.

Saadé's work has been presented in solo exhibitions at Kunsthaus Centre d'art Pasquart, Biel; Museum van Loon, Amsterdam; Parc Saint Léger, Pougues-les-Eaux, Maison Salvat, Labège and in a duo show at Marres, Maastricht. She featured recently in group exhibitions at Centre Pompidou, Paris; Punta Della Dogana, Venice; Sharjah Biennial 13; Fondation Pernod Ricard, Paris; Moca Toronto; MUCEM, Marseille; MAXXI, Rome; MuHKA, Antwerp; Jameel Art Center, Dubai; Hessel Museum, New York; Mosaic Rooms, London; Beirut Art Center.

Marfa' works with local and regional artists to produce and present idea-based projects that engage with Beirut's diverse contemporary art scene.

Marfa' Projects was founded by Joumana Asseily in 2015 and builds on her deep links with the city's independent non-profit art scene. The gallery is located in two garages in the Marfa' neighborhood, which means port in Arabic. Beirut's port has long been one of the foundations of the city's economic life, a key transit point for goods and information between Lebanon and the world.

After the attack in 2020, the gallery was destroyed. In 2021, the gallery reopened with a group show entitled Water, featuring all the gallery's artists.

"We pursue our beliefs and our mission to support local artists to build links globally, through our participation in major art fairs and our collaborations with fellow galleries and institutions, as well as to provide a platform in Beirut for the work of international artists."

About the Comité Professionnel des Galeries d'Art

Depuis 1947, le Comité Professionnel des Galeries d'Art (CPGA) représente les galeries en France et défend leurs intérêts auprès des politiques, des représentants institutionnels et des autorités administratives. Il participe à l'élaboration de la réglementation du marché de l'art et contribue aux politiques culturelles favorisant le développement du secteur de l'art. Le Comité informe et conseille ses 340 galeries membres, des antiquaires aux galeries d'art contemporain, sur les spécificités de leur statut et de leurs obligations, en les accompagnant sur des questions techniques. Depuis plusieurs années, le CPGA s'implique dans les grands événements culturels afin de construire une meilleure visibilité des galeries d'art, véritables partenaires de la création artistique. Il œuvre également au développement de la scène artistique française à l'international.

About Fluxus Art Projects

Fluxus Art Projects has become, in 14 years, an amazing talent booster, a prescriptive mechanism and an artists' notoriety marker. Fluxus Art Projects and its Magnetic programme are supported by Institut français du Royaume-Uni, Institut français, French Ministry of Culture, French Ministry of Europe and Foreign Affairs, Arts Council England, Creative Scotland, Arts Council of Wales/Wales Arts International, Arts Council of Northern Ireland and the British Council. Fluxus benefits from the invaluable and unwavering commitment of its patrons and friends.

This year, in collaboration with Art Basel Paris, Fluxus is organizing a symmetrical prize to the FLUXUS-CPGA Prize, celebrating an artist from the British scene in France.

About Frieze London

Frieze London was founded in 2003 by Amanda Sharp and Matthew Slotover. The fair is one of the world's most influential contemporary art fairs, focusing only on contemporary art and living artists, and takes place each October in The Regent's Park. The 2024 edition marks the 20th anniversary of Frieze London, with a dynamic programme.

Contacts presse :

Comité Professionnel des Galeries d'Art

Vanessa Cordeiro
01 42 66 66 62 / 06 23 01 91 97
vanessa.cordeiro@comitedesgaleriesdart
.com www.comitedesgaleriesdart.com

Fluxus Art Projects

Thomas Brégeon
thomas.bregeon@institut-francais.org.uk

FRIEZE London

Frieze Press Team
press@frieze.com

Notre adresse postale :

Hôtel Salomon de Rothschild - CPGA
11 rue Berryer
75008 Paris